

SHUFILL ΓΙΑ ΠΑΤΟΥΣ

Στερεό αλλά μαλακό υλικό για δημιουργία πάτων σε τέσσερις σκληρότητες A20 – A30 – A50 – A60. Σωληνάρια των 250 ml που εφαρμόζουν σε συνηθισμένα πιστόλια σιλικόνης. Προσφέρει στήριξη, αντικραδασμικότητα και προστασία στη σόλα. Χρησιμοποιείται για στήριξη σε άλογα με ενδονυχίτιδα. Συνίσταται να χρησιμοποιείται δυοτάκι, αλλά όχι υποχρεωτικά. Στεγνώνει σε



2 λεπτά, ανάλογα με τις καιρικές συνθήκες. Η θερμοκρασία και η υγρασία ενδέχεται να επηρεάσουν την απόδοση αυτού του προϊόντος.

SHUFILL ΣΙΛΙΚΟΝΕΣ

Στερεό αλλά μαλακό υλικό για δημιουργία πάτων σε τέσσερις σκληρότητες A10 (μπλε) – A20 (πράσινο & διαφανές) – A30 (μωβ) – A40 (κίτρινο). Σωληνάρια των 250 ml που εφαρμόζουν σε συνηθισμένα πιστόλια σιλικόνης. Προσφέρει προστασία, αντικραδασμικότητα και στήριξη στη σόλα. Να χρησιμοποιείτε πάντα τις σιλικόνες SHUFILL σε συνδυασμό με SHUPADS! Στεγνώνει σε 4 λεπτά, ανάλογα με τις καιρικές συνθήκες. Η θέρμανση



του προϊόντος πριν από τη χρήση, επιταχύνει σημαντικά τον χρόνο πήξης. Η θερμοκρασία και η υγρασία ενδέχεται να επηρεάσουν την απόδοση αυτού του προϊόντος.

SHUFILL ΓΙΑ ΓΕΜΙΣΜΑ

Ελαφρύ υλικό για γέμισμα οπλών, ιδανικό για απορρόφηση κραδασμών και προστασία. Διατίθεται σε βάζα των 2x660 γρ. ή 2x2,5 κιλών και σκληρότητες A15 (μπλε) – A25 (ροζ) – A35 (πράσινο). Ιδανικό για την προστασία του εσωτερικού και της επιφάνειας της οπλής. Αναμειγνύεται και διαμορφώνεται εύκολα με το χέρι. Κόβεται εύκολα και γι' αυτό εφαρμόζεται σε πολλές περιπτώσεις. Η θερμοκρασία και η



υγρασία ενδέχεται να επηρεάσουν την απόδοση αυτού του προϊόντος. Η θέρμανση του προϊόντος πριν από τη χρήση, επιταχύνει σημαντικά τον χρόνο πήξης.

SHUFIT ΓΙΑ ΚΟΛΛΗΤΑ ΠΕΤΑΛΑ

Κόλλα για τη συγκόλληση πετάλων και επιδιορθώσεις οπλών. Διατίθεται σε σωληνάρια των 150 & 420 ml σε χρώμα μαύρο και μπεζ. Ταιριάζει σε συνηθισμένο πιστόλι σιλικόνης, χρησιμοποιώντας προσαρμογέα ή απλώς χρησιμοποιήστε το πιστόλι Glue-U για σωληνάρια των 150 ml. Συγκολλεί πέταλα από χάλυβα, αλουμίνιο, ακόμη και από ουρεθάνη. Κατάλληλο για επισκευή μεγάλων ρωγμών και δημιουργία επεκτάσεων. Αρχικός χρόνος στεγνώματος: 90-120 δευτερόλεπτα. Αντοχή βάρους



σε 4-5 λεπτά (ακόμα και σε ψυχρές συνθήκες). Η θερμοκρασία και η υγρασία ενδέχεται να επηρεάσουν την απόδοση αυτού του προϊόντος. Η θέρμανση του προϊόντος πριν από τη χρήση επιταχύνει σημαντικά τον χρόνο πήξης.

SHUFIX ΓΙΑ ΓΡΗΓΟΡΟ ΣΤΕΓΝΩΜΑ

Ιδανικό για την κατασκευή επεκτάσεων σε οπλές πουλαριών ή ακόμη και σε πλαστικά πέταλα. Κατάλληλο επίσης για βελτίωση ή αναδόμηση φτερνών, για έσω/πλάγιες διορθώσεις και για μικρότερες επιδιορθώσεις οπλών. Η οπλή πρέπει να είναι καθαρή και πολύ στεγνή. Σωληνάρια των 250 ml που εφαρμόζουν σε συνηθισμένα πιστόλια σιλικόνης. Αρχικός χρόνος στεγνώματος, μεταξύ 30 – 60



δευτερολέπτων. Μπορείτε να το επεξεργαστείτε μετά από περίπου 5 λεπτά. Η θερμοκρασία και η υγρασία μπορούν να επηρεάσουν την απόδοση αυτού του προϊόντος.

SHUPADS

ΑΝΤΙΚΡΑΔΑΣΜΙΚΟΙ ΠΑΤΟΙ ΓΙΑ ΚΛΕΙΣΙΜΟ ΤΗΣ ΟΠΛΗΣ

GLUSHU

ΚΟΛΛΗΤΟ ΠΕΤΑΛΟ

ΑΞΕΣΟΥΑΡ



GLUSHU
ΟΔΗΓΙΕΣ ΕΦΑΡΜΟΓΗΣ



1 ΧΡΗΣΙΜΟΠΟΙΕΙΤΕ ΠΑΝΤΑ ΓΑΝΤΙΑ ΚΑΤΑ ΤΗ ΔΙΑΡΚΕΙΑ ΤΗΣ ΠΡΟΕΤΟΙΜΑΣΙΑΣ ΚΑΙ ΤΗΣ ΕΦΑΡΜΟΓΗΣ ΤΟΥ ΠΕΤΑΛΟΥ.

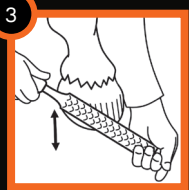
ΒΗΜΑ 1.1

Εξονυχίστε ως συνήθως. Σιγουρευτείτε ότι η κόλλα και τα πέταλα έχουν θερμοκρασία περιβάλλοντος, 25 – 30 C. Σε πολύ ψυχρά κλίματα μπορεί να χρησιμοποιηθεί θερμοφόρα.



ΒΗΜΑ 1.2

Καθαρίστε την οπλή, τη σόλα και τη χεληδόνα και αφαιρέστε όλες τις βρωμιές και τα υπολείμματα. Αυτό θα επιτρέπει καλύτερη συγκόλληση.



ΒΗΜΑ 1.3

Τραχύνετε την επιφάνεια της οπλής με καθοδικές κινήσεις χρησιμοποιώντας μία ράσα, δίνοντας ιδιαίτερη προσοχή στο πίσω μέρος της οπλής, καθώς αυτό έχει τη μικρότερη επιφάνεια κόλλησης.



ΒΗΜΑ 1.4

Εάν η οπλή είναι υγρή, στεγνώστε την χρησιμοποιώντας πιστόλι θερμού αέρα. Οι περισσότερες αστοχίες κόλλησης οφείλονται στην υγρασία της οπλής.



ΒΗΜΑ 1.5

Καθαρίστε με μια βούρτσα ξανά την οπλή για να αφαιρέσετε τυχόν σκόνη. Χρησιμοποιήστε μετά το SHU CLEANER για να βεβαιωθείτε ότι η οπλή είναι απόλυτα καθαρή. Μην αγγίζετε την οπλή με γυμνά χέρια.



ΒΗΜΑ 1.6

Ελέγξτε την εφαρμογή του GluShu, προσέχοντας να μην εκτείνεται πολύ στις φτέρνες και προσαρμόστε όπου χρειάζεται. Μια καλή εφαρμογή θα πρέπει να έχει ένα συμπαγές, χωρίς κενά, στρώμα κόλλας, πάχους περίπου 3χιλ. Μπορείτε να μορφοποιήσετε το πέταλο όπως θα κάνατε με ένα κανονικό πέταλο αλουμινίου. Συνιστάται να διατηρήσετε το πέταλο συμμετρικό στην οπλή, καθώς η κόλλα θα γεμίσει τα κενά.



1 ΧΡΗΣΙΜΟΠΟΙΗΣΤΕ ΤΟΝ ΠΡΟΣΑΡΜΟΓΕΑ ΓΙΑ ΝΑ ΤΟΠΟΘΕΤΗΣΤΕ ΤΟ ΣΩΛΗΝΑΡΙΟ ΣΕ ΕΝΑ ΣΥΝΗΘΙΣΜΕΝΟ ΠΙΣΤΟΛΙ ΣΙΛΙΚΟΝΗΣ.

ΒΗΜΑ 2.1

Πιέστε το πιστόλι για να αναμιχθούν σωστά τα δύο συστατικά μέχρι το υλικό να βγαίνει μαύρο. Η κόλλα είναι προς χρήση και θα λειτουργήσει σωστά μόνο όταν το χρώμα βγαίνει μαύρο.



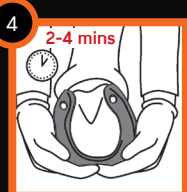
ΒΗΜΑ 2.2

Βάλτε μια μέτρια στρώση κόλλας γύρω από την εσωτερική βάση του πετάλου. Επίσης, βάλτε γενναϊόδωρες στρώσεις κόλλας στην εσωτερική επιφάνεια των πλαϊνών. Μέτρια στρώση = περίπου 1 εκ.



ΒΗΜΑ 2.3

Περιμένετε μέχρι να ενεργοποιηθεί η κόλλα πριν εφαρμόσετε το Glushu στην οπλή. Η κόλλα γίνεται ζεστή ή χάνει τη γυαλάδα της όταν ενεργοποιείται. Κρατώντας τα πλαϊνά, σύρετε το πέταλο απαλά πάνω στην οπλή, ευθυγραμμίζοντάς το με τη χεληδόνα και προσαρμόστε στη σωστή θέση. Μην ανησυχείτε. Η περίσσεια κόλλα μπορεί να κοπεί ή να ραπαριστεί μόλις η κόλλα στεγνώσει.



ΒΗΜΑ 2.4

Κρατήστε την οπλή μέχρι να στεγνώσει τελείως η κόλλα. Περίπου 2-4 λεπτά. Η κόλλα στεγνώνει γρηγορότερα σε πιο ζεστές συνθήκες και πιο αργά σε πιο ψυχρές συνθήκες. Είναι πολύ σημαντικό να μην μετακινηθεί το πέταλο, όσο στεγνώνει η κόλλα. Πολλοί πεταλωτές χρησιμοποιούν διαφανή μεμβράνη ή τρίποδα για στήριξη.



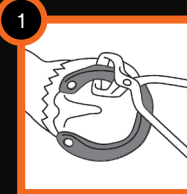
ΒΗΜΑ 2.5

Χρησιμοποιήστε διαφανή μεμβράνη για να κρατήσετε το Glushu στη θέση του και να έχετε καλύτερη στερέωση. Αυτή η μέθοδος μειώνει το χρόνο που χρειάζεται να κρατάτε την οπλή έως ότου πήξει η κόλλα. Τοποθετείστε απαλά την οπλή στο έδαφος. Μόλις στεγνώσει η κόλλα, μπορείτε να αφαιρέσετε τη μεμβράνη και να ολοκληρώσετε την εφαρμογή.



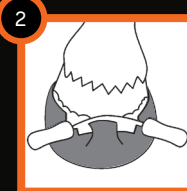
ΒΗΜΑ 2.6

Καθώς αφαιρείτε τη μεμβράνη, γεμίστε (αν υπάρχουν) κενά σημεία με κόλλα και βάλτε ένα μικρό στρώμα κόλλας περιμετρικά του πετάλου, όπου αυτό εφάπτεται στο τοίχωμα, για να αποφευχθεί η αποκόλληση του πετάλου. Τυλίξτε ξανά την οπλή μέχρι να δέσει η κόλλα. Μόλις η κόλλα στεγνώσει και αφαιρεθεί η μεμβράνη, λειάνετε με τη ράσα χρησιμοποιώντας την πλευρά φινιρίσματος.



ΒΗΜΑ 3.1

Χρησιμοποιώντας μία τανάλια κοπής νυχιών, αφαιρέστε το πέταλο αλουμινίου, αφήνοντας απλά το πλαστικό πάνω στο τοίχωμα.



ΒΗΜΑ 3.2

Χρησιμοποιώντας ένα μαχαίρι, κόψτε το πλαστικό από την οπλή με καθοδικές κινήσεις κατά μήκος της γραμμής της κόλλας. Αυτός είναι ο πιο εύκολος και γρήγορος τρόπος.



ΒΗΜΑ 3.3

Αφαιρέστε τυχόν υπολείμματα κόλλας ή πλαστικού με μία ράσα.



ΒΙΝΤΕΟ ΕΦΑΡΜΟΓΗΣ GLUSHU ΜΕ SHUFIT



ΕΠΙΚΟΙΝΩΝΙΑ
GLUE-U®ADHESIVES

sales@glue-u.com
+31 (0)13 545 31 18
Droogdokkeneiland 8
5026SR Tilburg
The Netherlands