



---

## **PRODUCT GUIDE**

Glue-Uはオランダの会社です。2006年の創業以来、装蹄師と馬たちに革新的な製品を提供しています。私達の哲学 “貴方の馬を我々と共にケアをする” に従い、あらゆる蹄鉄を接着する接着剤、用途に合わせた酸を含まないシリコン、速乾性ウレタンフィラーを開発しました。

全てのGlue-U製品はオランダのエンジニアにより開発され、ヨーロッパで製造されています。米国製にも引けを取らないパフォーマンスをお約束します。

## Glue-U Adhesives BV

Droogdokkeneiland 8  
5026SR Tilburg  
The Netherlands

Tel. +31 (0)13 54 53 118  
E-mail: sales@glue-u.com  
Website: www.glue-u.com

# TABLE OF CONTENTS

<b>6</b>	<b>SHUFILL CUSHION</b>	
	SUPER SOFT A20	8
	SOFT A30	10
	MEDIUM A50	12
	FIRM A60	14
<b>16</b>	<b>SHUFILL SILICONES</b>	
	SOFT A10	18
	MEDIUM-SOFT A20	20
	MEDIUM-SOFT TRANSPARENT A20	22
	MEDIUM A30	24
	FIRM A40	26
<b>28</b>	<b>SHUFILL HOOF PACKING</b>	
	SUPER SOFT A15	30
	SOFT A25	32
	MEDIUM SOFT A35	34
<b>36</b>	<b>SHUFIX</b>	
	BLACK / WHITE	38
<b>40</b>	<b>SHUFIT</b>	
	BLACK / BEIGE	42
<b>44</b>	<b>PRE FIX</b>	
<b>48</b>	<b>CARTRIDGES</b>	
	STORAGE	48
	USE	49
<b>50</b>	<b>SHUPADS</b>	
<b>52</b>	<b>ACCESSORIES</b>	
<b>56</b>	<b>GLUSHU</b>	
	MINI GLUSHU	58
	APPLICATIONS	59

# シューフィル クッション

4種のデュロメーター※から構成されるウレタンパッド材料です。A20 スーパーソフト - A30 ソフト - A50 ミディアム - A60 ファームからお選びいただけます。250ccスタンダードコーキングガンに対応したカートリッジ仕様。蹄底の保護クッション性、サポート性を提供します。蹄葉炎の症状緩和の為、接地面まで充填します。メッシュの使用を推奨しますが、必須ではありません。硬化時間約35秒。

温度と湿度が本製品の仕上がりに影響を及ぼす可能性があります

※デュロメーターとはゴム等の製品反発力を表す数値です。

一般的に数値が大きいほど硬く反発力が大きくなります。

人の皮膚 A10

事務用消しゴム A40

普通自動車用タイヤ A65



SUPER SOFT A20	
Product Number	200120250
Description	接着性スーパーソフトパッド材料
Cartridge	250cc
Color	クリスタルクリア
Set time	35 秒

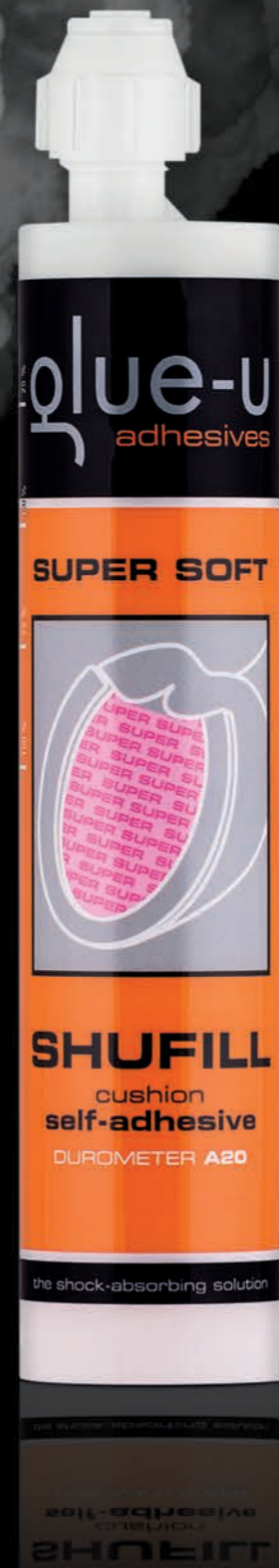
SOFT A30	
Product Number	200130250
Description	接着性ソフトショックアブソーバパッド材料
Cartridge	250cc
Color	クリスタルクリア
Set time	35 秒

MEDIUM A50	
Product Number	200150250
Description	接着性ソフトサポートパッド材料
Cartridge	250cc
Color	クリスタルクリア
Set time	35 秒

FIRM A60	
Product Number	200160250
Description	接着性サポートパッド材料
Cartridge	250cc
Color	クリスタルクリア
Set time	35 秒

## シューフィルクッション スーパーソフト A20

3.5秒硬化型のウレタンフーフパッド材料です。 装蹄師が要求する蹄底とパッドの間の汚れや詰まりを防止するメリットがあります。 とても柔らかいので、Shupadと併用する事をお勧めします。



### FEATURES:

- スーパーソフト充填剤
- 寒冷地対応  
(低温による硬度変化なし)
- 蹄底への接着性有り
- 施工後3.5秒間は発熱します(敏感な肢の場合はシューフィル シリコンを使用して下さい)

### 標準使用方法:

- パッド併用

### SUPERSOFT WITH PAD



SEE POSSIBLE  
APPLICATIONS





## シューフィルクッション ソフト A30

馬にとってより快適なソフト設定のパッド材料です。  
パッドの有無に関わらず、充填及び衝撃吸収効果が期待できます。種牡馬に大きなメリットをもたらす可能性が有ります。

### FEATURES:

- ソフトショックアブソーバ充填剤
- 寒冷地対応
- 蹄底への接着性有り
- 施工後3-5秒間は発熱します(敏感な肢の場合はシューフィル シリコンを使用して下さい)

### 標準使用方法:

- パッド併用

### その他の使用方法:

- メッシュを併用し、接地面まで充填

## SOFT WITH MESH



WATCH ALL  
CUSHION FEATURES



## シューフィルクッション ミディアム A50

スポーツ馬に最も多く採用される衝撃吸収パッドマテリアルです。パッドでもメッシュでも使用できます。ただし競技において最良の結果を得るにはメッシュの使用をお勧めします。

### FEATURES:

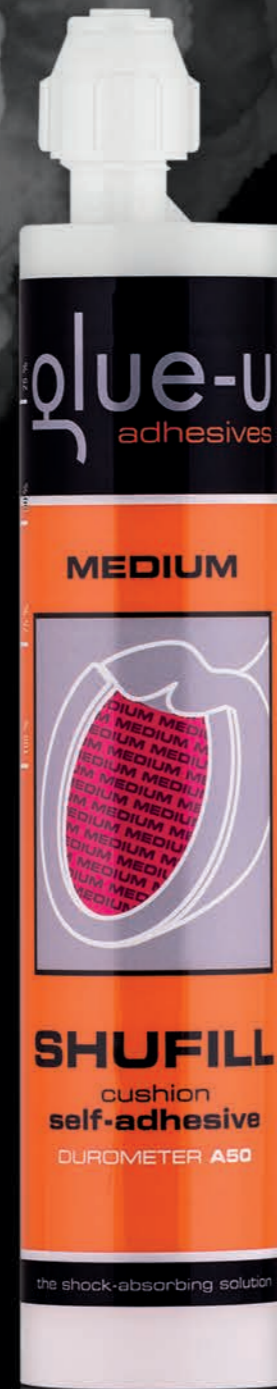
- ミディアムハードショックアブソーバ充填剤
- 装蹄期間であれば寒冷地でも安定
- 蹄底への接着性有り
- 施工後3-5秒間は発熱します(敏感な肢の場合はシューフィル シリコンを使用して下さい)

### 標準使用方法:

- パッド併用

### その他の使用方法:

- メッシュを併用



### MEDIUM WITH MESH AND FOAM PAD



CHECK OUT THIS  
APPLICATION VIDEO



## シューフィルクッション ファーム A60

シューフィルクッション ファーム は、蹄鉄を履いた馬や裸足で使用できるサポートパッド素材です。ソールのサポートのおかげで、蹄壁への圧力を軽減し、かかとの成長を改善します。

### FEATURES:

- ハードサポートパッド充填剤
- 寒冷地でも、蹄鉄交換期まで安定性を維持
- 蹄底への接着性有り
- 施工後35秒間は発熱します(敏感な肢の場合はシューフィル シリコンを使用して下さい)

### 標準使用方法:

- パッド併用

### その他の使用方法:

- メッシュを併用



### FIRM AS PROTECTION LAYER



# シューフィル シリコン

A10 (青) - A20 (緑) - A20 (透明) - A30 (紫) - A40 (黄) の 5 つのバージョンの硬度の柔らかいシリコンパッド素材。

標準のコーキングガンに適合する250ccのカートリッジ。蹄底の保護、衝撃吸収、サポートを提供します。シューフィルシリコンは常に Shupad と組み合わせて使用してください。

シューフィルシリコンには酸や化学薬品が含まれていないため、安心してお使いいただけます。

天候にもよりますが、硬化時間は4分です。

シューフィルシリコンを使用前に加熱すると、硬化時間が大幅に短縮されます。

温度と湿度は、本製品の性能に影響を与える可能性があります。



SOFT	A10
Product Number	210105250
Description	スーパーソフトシリコンパッドマテリアル
Cartridge	250cc
Color	ブルー
Set time	4分 (加熱時2分)

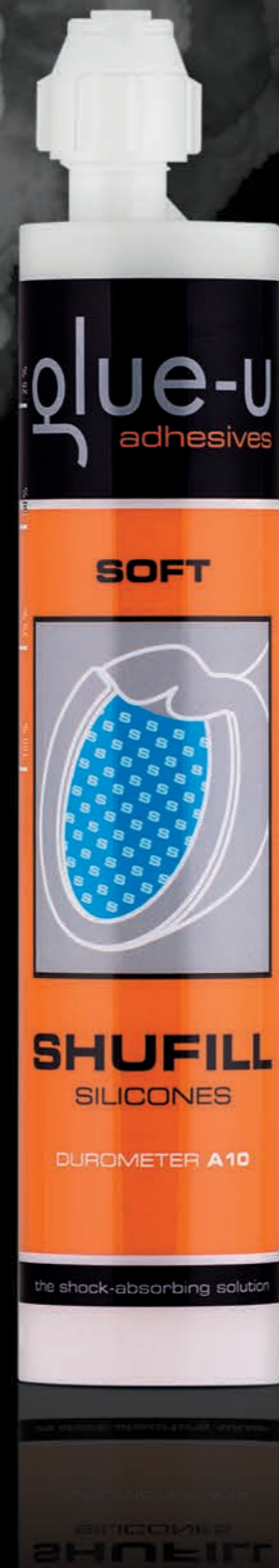
MEDIUM-SOFT	A20
Product Number	210107250
Description	ベリーソフトシリコンパッドマテリアル
Cartridge	250cc
Color	グリーン
Set time	4分 (加熱時2分)

MEDIUM-SOFT	A20
Product Number	210103250
Description	ベリーソフトシリコンパッドマテリアル
Cartridge	250cc
Color	クリア
Set time	4分 (加熱時2分)

MEDIUM	A30
Product Number	210109250
Description	ソフトシリコン ショックアブソーバパッドマテリアル
Cartridge	250cc
Color	パープル
Set time	4分 (加熱時2分)

FIRM	A40
Product Number	210104250
Description	ミディアムハード シリコン サポートパッドマテリアル
Cartridge	250cc
Color	イエロー
Set time	4分 (加熱時2分)





## シューフィル シリコン ソフト A10 ブルー

シリコン製フーフパッド材料です。  
パッドと蹄底の間に異物が侵入するのを防ぐ利点があります。パッドを併用しての充填のみ対応します。

### FEATURES:

- スーパーソフト充填材
- 寒冷地対応
- 蹄底への接着性無し
- 標準硬化時間 4分
- カートリッジを36℃まで加熱した場合、硬化時間約2分
- 硬化中は低発熱
- 酸を含みません

### 標準使用方法:

常時パッド併用

### DIFFERENT DENSITIES

A10 blue for filling +

A20 green for light shock absorption



CHECK OUT THIS  
APPLICATION VIDEO





## シューフィル シリコン ミディアム-ソフト A20 グリーン

シリコン製フーフパッド材料です。  
パッドと蹄底の間に異物が侵入するのを防ぐ利点があります。  
パッドを併用して充填し、軽衝撃吸収材として使用します。

### FEATURES:

- ソフト充填 / 軽衝撃吸収材
- 蹄底への接着性無し
- 寒冷地対応
- 硬化時間 4分(カートリッジ加熱時約2分)
- 硬化中は低発熱
- 酸を含みません

### 標準使用方法:

常時パッド併用

### FULL FILLING WITH SHUPAD FROG SUPPORT



SEE POSSIBLE  
APPLICATIONS



## シューフィル シリコン ミディウム-ソフト A20 クリア

透明なシリコン製フーフパッド材料です。パッドと蹄底の間に異物が侵入するのを防ぐ利点があります。パッドを併用して充填し、軽衝撃吸収材として使用します。

### FEATURES:

- ソフト充填 / 軽衝撃吸収材
- 蹄底への接着性無し
- 寒冷地対応
- 硬化時間 4分(カートリッジ加熱時約2分)
- 硬化中は低発熱
- 酸を含みません

### 標準使用方法:

常時パッド併用



### FULL FILLING WITH SHUPAD



WATCH ALL  
SILICONE FEATURES



## シューフィル シリコン ミディウム A30 パープル

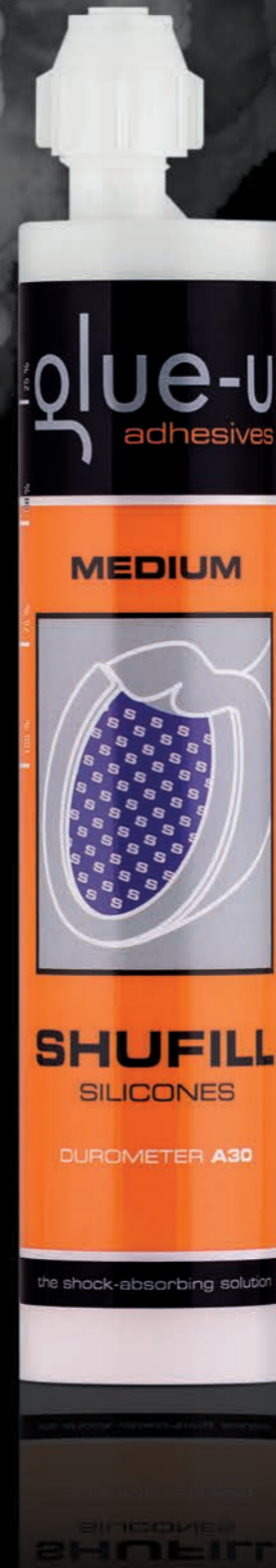
このシリコンパッド材料は、主に衝撃吸収の為に使用されます。スポーツ馬に、より多くの快適さを提供し、蓄積される肢へのストレスを軽減します。

### FEATURES:

- ミディウム衝撃吸収材
- 蹄底への接着性無し
- 寒冷地対応
- 硬化時間 4分(カートリッジ加熱時約2分)
- 硬化中は低発熱
- 酸を含みません

### 標準使用方法:

常時パッド併用



### FULL FILLING WITH SHUPAD



## シューフィル シリコン フォーム A40 イエロー

フォーム フーフパッド材料は、スポーツ馬に最適なサポートを提供します。その衝撃吸収性能は障害飛越競技や、硬い馬場で最高のパフォーマンスを提供します。

### FEATURES:

- ミディアムハード衝撃吸収材
- 蹄底への接着性無し
- 寒冷地対応
- 硬化時間 4分(カートリッジ加熱時約2分)
- 硬化中は低発熱
- 酸を含みません

### 標準使用方法:

常時パッド併用



### OPTIMAL SUPPORT WITH SHUPAD



# シューフィル フーフパッキン

衝撃吸収と蹄底保護の為の軽量フィラー。手で混ぜて使用します。2×660gr/1.5lbまたは、2×2.5kg/5.5lb、そして、デュロメータA15（青）-A25（ピンク）-A35（緑）をご用意しました。

特に蹄底全体の保護に適しています。

シューフィルフーフパッキンは刺激のない製品ですから、手で混ぜて簡単に施工する事が可能です。カットしやすいので、いろいろな場面で使えます。シューフィルフーフパッキンは酸や化学物質を含まないため、創傷治療の邪魔になりません。

温度や湿度が本製品の性能に影響を与える可能性があります。使用前にシューフィルフーフパッキンを加熱すると、硬化時間が大幅に短縮されます。

EXTRA SOFT	A15
Product Number	250105660 (660 gr) / 250105025 (2500 gr)
Description	エクストラソフトシリコンパッドマテリアル
Jar / Bucket	2x660 gr/1.5 lb / 2x2500 gr/5.5 lb
Color	ブルー
Set time	4-5 分 (加熱時 2-3 分)

SOFT	A25
Product Number	250106660 (660 gr) / 250106025 (2500 gr)
Description	ソフトシリコンパッドマテリアル
Jar / Bucket	2x660 gr/1.5 lb / 2x2500 gr/5.5 lb
Color	ピンク
Set time	4-5 分 (加熱時 2-3 分)

MEDIUM	A35
Product Number	250107660 (660 gr) / 250107025 (2500 gr)
Description	ミディアムシリコンパッドマテリアル
Jar / Bucket	2x660 gr/1.5 lb / 2x2500 gr/5.5 lb
Color	グリーン
Set time	4-5 分 (加熱時 2-3 分)



## シューフィルーフパッキン A15 ブルー

手作業で混ぜる超柔軟緩衝材です。これは主に、充填、軽い衝撃吸収、または馬に快適さを与えるために使用されます。製品は非常に柔らかいので、完全に蹄底を埋めることしかできません。蹄葉炎など、足裏の痛みを伴う部分を隔離する必要がある場合は、蹄鉄とパッドを適用した後、緩衝材を硬化させてから取り除くことができます。

### FEATURES:

- ベリーソフト緩衝材
- 無毒性
- 肌にやさしい（刺激やアレルギー反応を引き起こさない）
- 硬化時間 4 - 5 分(加熱時 2-3 分)
- 手作業で簡単に混合および成形可能
- ソールへのあらゆる緩衝材と組み合わせることができます

### STANDARD

**APPLICATION:**  
常時パッド併用-

### ALTERNATIVE

**APPLICATION:**  
- 特殊パッド



### MEDICAL PLATE



CHECK OUT THIS  
APPLICATION VIDEO



## シューフィルーフパッキン A25 ピンク

柔らかい緩衝材で、シリーズの中で最も使用されているモデルです。例えばハートバーシューズと組み合わせて、蹄叉のサポートとして、蹄底全体、または部分的に最適な衝撃吸収を与えます。

### FEATURES:

- ソフト緩衝材
- 無毒性
- 肌にやさしい（刺激やアレルギー反応を引き起こさない）
- 硬化時間 4 - 5 分(加熱時 2-3 分)
- 手作業で簡単に混合および成形可能
- ソールへのあらゆる緩衝材と組み合わせることができます

### STANDARD APPLICATION:

- パッド併用によるフル充填

### ALTERNATIVE APPLICATION

- 場合によりバーシュー併用  
(ハートバー、ストレートバー)



### FULL FILLING WITH PADS



SEE POSSIBLE  
APPLICATIONS





## シューフィルーフパッキン A35 グリーン

蹄底を完全充填、または蹄叉を局部的にサポートするための最良のパートナーです。剛性が有る為、あらゆる種類のバーシューやパッドが非常に簡単に使用できます。

### FEATURES:

- リジッド緩衝材
- 無毒性
- 肌にやさしい（刺激やアレルギー反応を引き起こさない）
- 硬化時間 4 - 5 分(加熱時 2-3 分)
- 手作業で簡単に混合および成形可能
- ソールへのあらゆる緩衝材と組み合わせることができます

### STANDARD APPLICATION:

- パッド併用によるフル充填

### ALTERNATIVE APPLICATION

- 場合によりバーシュー併用（ハートバー、ストレートバー）



### FULL FILLING WITH PADS



WATCH ALL  
HOOFPACKING FEATURES



# シューフィックス ファストセット

子馬の蹄や、特注のプラスチックシューのエクステンションを作るのに適したウレタン接着剤。かかとのレタッチやリビルド、内側/外側の矯正、小さな裂蹄の補修にも適しています。蹄は清潔で、特に乾燥している必要があります。

標準の250ccコーキングガンを使用します。

— 硬化時間は30~60秒で、約5分後に実走可能。

温度と湿度がこの製品の性能に影響を与える可能性があります

## BLACK

Product Number	150102250
Description	スーパーファスト インスタントク ラックリペア / エクステンション
Cartridge	250cc
Color	ブラック
Set time	30-60 秒

## WHITE

Product Number	150101250
Description	スーパーファスト インスタントク ラックリペア / エクステンション
Cartridge	250cc
Color	ホワイト
Set time	30-60 秒





## シューフィックス ブラック/ホワイト

シューフィックスは速乾性の馬用接着剤で、子馬の蹄やカスタムプラスチックシューのエクステンションを作るのに非常に適しています。かかとのレタッチや再構築、内側/外側の矯正、小さな裂蹄の補修にも適しています。厳しい冬の状況では、シューフィックスは、殆どの種類のグルーオンシューの接着に使用できます。ウレタン製品なので、シューフィックスを適用する前に、蹄を乾かしてきれいにする必要があります。

### FEATURES:

- ブラックとホワイトを用意
- 超速乾性(30 - 60 秒)
- ヤスリがけ可能
- 硬く柔軟な素材
- 硬化中は高温になる為、蹄冠より1cm以上下から施工

### STANDARD APPLICATION:

- フーフエクステンション

### ALTERNATIVE APPLICATION:

- グルーオンシューズ
- 厳しい冬の状況での亀裂補修
- 応急的保護
- ヒールリフト

## HOOF EXTENSION



CRACK REPAIR  
APPLICATION VIDEO



# シューフィット グルーオンシュー

蹄壁の補修や蹄鉄を接着するためのアクリル接着剤。150ccと420ccのブラックとベージュがあります。150ccカートリッジの場合、アダプターを使用して標準のコーキングガンに適合します。または、Glue-Uディスペンサーを使用します。420ccは専用ガンでのみ使用可能です。スチール、アルミニウム、さらにはウレタンの蹄鉄を接着出来ます。大きな裂蹄の補修やエクステンションの作成に適しています。

標準硬化時間：90～120秒（オープン時間）。

4～5分で荷重可能。（冬季でも可）。

温度や湿度が本製品の性能に影響を与える可能性があります。

使用前にシューフィットを加熱すると、硬化時間が大幅に短縮されます。



## BLACK

Product Number	100102150 / 100102420
Description	グルーオンシュー / フーフリペア
Cartridge	150cc / 420cc
Color	ブラック
Set time	4-6 分 / 負荷可能時間 7-8 分 加熱時: 120-180 秒

## BEIGE

Product Number	100114150 / 100114420
Description	グルーオンシュー / フーフリペア
Cartridge	150cc / 420cc
Color	ベージュ
Set time	90-120 秒 / 負荷可能時間 4-5 分 加熱時: 45-75 秒

## シューフィット ブラック/ベージュ

シューフィット アクリル接着剤は、馬業界で使用される最も用途の広い接着剤です。あらゆる種類の靴を接着したり、最小の裂蹄から、極端な蹄壁欠損まで補修する事ができます。その優れた機能のおかげで、手で混合したり、Glue-Uミキシングチップを使用して完璧な混合を実現できます。シューフィットは硬化途中であればヘラ等で伸ばす事が可能です。たとえば、余分な材料を追加の接着剤が必要な場所に移動する事も可能です。

### FEATURES:

- ブラックとベージュを用意
- 標準のコッキングガンで使用可能な150ccカートリッジ
- 手またはミキシングチップで混合可能
- 非常に高い接着力
- ヤスリがけ
- 硬く柔軟な素材
- 体温まで加熱すると硬化時間を短縮できます

### STANDARD APPLICATION:

- グルーオンシュー

### ALTERNATIVE APPLICATION:

- 裂蹄補修
- 蹄壁補修



### GLUE-ON GLUSHU



CHECK OUT THIS  
APPLICATION VIDEO



# プレフィックス スーパーグルー

プレフィックスは、GluShuを蹄に仮留め接着する為のシステムです。これは、GluShuを数秒で蹄に接着する2成分の瞬間接着剤です。これにより、足を地面に置いてGluShuを実際に接着することができます。非常に神経質な馬や、3本の足で立つことができない馬（蹄葉炎または怪我）がある場合は、プレフィックスが非常に役立ちます。

プレフィックスは構造用接着剤ではありません。実際の接着剤が硬化するまで、必要な時間だけGluShuを所定の位置に保持するだけです。

1つのコンポーネントはアクティベータースプレーで、もう1つのコンポーネントはスクイズボトル内の透明なゲルです。

## ACTIVATOR

Product Number	490100200
Description	プレフィックスCA グルーと組み合わせて使用する硬化剤
Cartridge	200cc / 6.76 oz
Color	クリア
Set time	15 秒

## CA GLUE

Product Number	490101100
Description	プレフィックスアクティベーターと組み合わせて使用する主剤
Cartridge	100 gr / 3.5oz
Color	クリア
Set time	15 秒



## プレフィックス

プレフィックスは2つのステップで使用されます。  
GluShuを取り付けて成形し、接着する準備ができたなら、説明ビデオに従ってプレフィックス接着剤を塗布し、GluShuが蹄に仮接着されたら、シューフィットで本接着するために足を地面に置きます。

### FEATURES:

- 15秒の高速硬化瞬間接着剤
- 2つのコンポーネントが接触すると結合します

### STANDARD APPLICATION:

- グルーオンシューの仮留めにのみ使用。



### PRE FIX GLUSHU



CHECK OUT THIS  
APPLICATION VIDEO



# カートリッジ 保管方法

## 守るべき事

凍結から保護してください。

シューフィットは室温10℃～40℃以内で保管してください。

ポリウレタンとシリコーンは約15℃で保管してください。

カートリッジは乾燥した場所に保管してください。

「先入れ先出し」の使用を心掛ける。

カートリッジは直立保管。

ミキシングチップをキャップとして使用可能。

## してはならない事

温度変化が激しい場所での保管。（車内等）

使用済みのカートリッジを在庫と共に保管ない。

カートリッジを数分間開けっ放しにしない。

使用済みカートリッジは、キャップをせず廃棄して下さい。

# カートリッジ 使用方法

## 守るべき事

主剤と硬化剤のレベルを確認してください。

両方の注出口が空いていることを確認してください。

実際に使用する前に、まずカップに少し押し出して適切に混合してから、ミキシングチップを取り付けてください。

蹄に塗る前に、製品が適切に混合されていることを確認してください。

換気の良いオープンスペースで作業してください。

作業服と手袋を着用してください。

通常通り削蹄します。削蹄は最も重要な部分です。

接着中は、接着剤が完全に硬化するまで足を上げたままにします（硬化時間は温度と湿度によって異なります）。

## してはならない事

直接製品の臭いを嗅いだり吸引しないでください。

製品はアレルギー反応を引き起こす可能性があります。傷口や皮膚には使用しないでください。

一度に多くの接着剤を塗布しすぎると高熱が発生します。

蹄底と蹄叉への接着剤の塗布は避けましょう。

カートリッジを熱湯で加熱しないでください。

ホットガン等による空気加熱のみ使用して下さい。



# シューパッド

シリコンやクッション材の基礎となるパッドです。これらの透明パッドは、4つの異なるタイプがあります。

MとXLのフラット、Lウェッジ、そしてLフログサポートです。パッドをカットしてすべての蹄にフィットさせるのは簡単です。サイズチャートを使用して、必要なものに最も近いサイズを決定してください。高品質のウレタン素材は、蹄機作用を制限せず、パッドの素材を最大限に生かします。

長年の実績から、Glue-U Shupadは非常に耐久性があり、長期間使用できることが証明されています。

すべてのShupadは、自動閉鎖式の注入穴を備えて設計されています。

そのため、Glue-U Shupadを使用すると、蹄底充填がとても簡単になります。

## フラット フレックス

Product Number	810050010
Description	フラットパッド 4ホール
Volume	10 pcs (Medium)
Color	クリア
Dimensions	150 x 155 mm 5.9 x 6.1"

## フログ サポート フレックス

Product Number	810060010
Description	フログサポート フラットパッド マルチホール
Volume	10 pcs (Large)
Color	クリア
Dimensions	165 x 165 mm 6.5 x 6.5"

## フラット フレックス

Product Number	810070010
Description	フラットパッド 4ホール
Volume	10 pcs (Extra Large)
Color	クリア
Dimensions	180 x 180 mm 7.08 x 7.08"

## ウェッジ

Product Number	810060006
Description	フログサポート ウェッジパッド マルチホール
Volume	6 pcs (Large)
Color	クリア
Dimensions	165 x 165 mm 6.5 x 6.5" 3° wedge; 10 mm 0.4"

# アクセサリー ツール



アダプター

**Product Number** 490002001  
**Description** ノーマルディスペンサーで150ccカートリッジを使用出来る  
**Volume** 1 pc



ディスペンサーFOR SHUFIT 150cc

**Product Number** 827100150  
**Description** 150cc用ディスペンサー  
**Volume** 1 pc



ドロー ナイフ

**Product Number** 490000002  
**Description** GluShu 用除鉄ナイフ  
**Volume** 1 pc



フォームボード

**Product Number** 810001020  
**Description** 粘着性フォームボード  
199 x 199 mm / 7.85 x 7.85"  
**Volume** 20 pcs



ディスペンサーFOR SHUFIT 420cc

**Product Number** 827100420  
**Description** 420cc用ディスペンサー  
**Volume** 1 pc



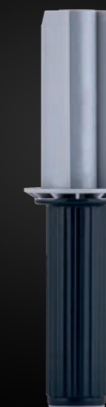
ユニバーサル ディスペンサー

**Product Number** 820000000  
**Description** 150 & 250cc ディスペンサー  
**Volume** 1 pc



ハンドラッピング フォイル

**Product Number** 890503001  
**Description** ラッピングフィルム  
**Volume** 1 pc



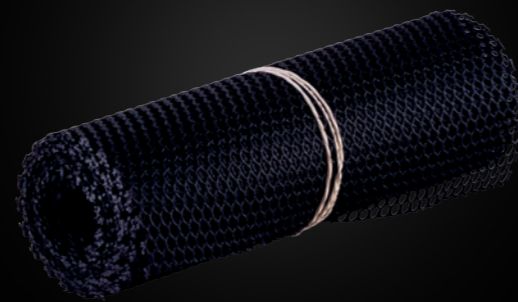
ハンドラッピングホルダー

**Product Number** 890512001  
**Description** フィルム用ホルダー  
**Volume** 1 pc



ヒーター 150CC & 250cc / 420cc

Product Number	890312150 / 890312420
Description	カートリッジ用ヒーター 12V, 110V & 220V
Volume	1 pc



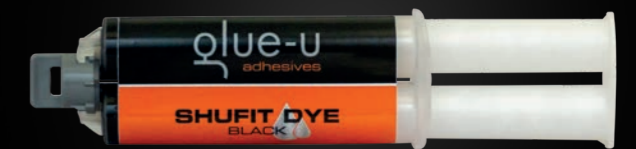
メッシュ

Product Number	892002010
Description	シューフィルクッション用メッシュ 2500 x 200 mm / 98.5 x 7.9"
Volume	1 pc



スペーサー テープ

Product Number	891002010
Description	蹄と蹄鉄の間のスペースを保つ ための特殊テープ
Volume	15 pcs



シューフィット DYE

Product Number	891002001
Description	シューフィットのベージュ をブラックに染める染色剤
Volume	1 pc



ミキシングチップ

Product Number	610007010
Description	共通ミキシングチップ
Volume	10 pcs



シュークリーナー

Product Number	490000750
Description	アセトンフリー フーフクリーナー
Volume	750cc



エクステンションプレート

Product Number	420290075 / 420290085 / 420290095
Description	Mini Glushuにエクステンシ ョンを作成できます。
Volume	2 pcs



インサート FOR GLUSHU & MINI GLUSHU

Product Number	各サイズ開発中
Description	Glushu用インサート。フロッグ サポート、クローズド
Volume	2 pcs

# グルーシュー

## グルーオンホースシュー

Glushuは、柔軟なカフを有した、特別に設計されたアルミニウム製の蹄鉄です。軽く、クッション性を持ち、馬の蹄へのストレスや損傷を軽減する効果を簡単にもたらしめます。Glushuは、釘による蹄へのリスクを完全に排除します。簡単かつ迅速に適用できます。

ペアまたはキットでご利用いただけます。速効性の接着剤を使用します。

GluShuで使用するために特別に設計されたGlueShufit接着剤を使用することを強くお勧めします。

カフはGlushuを段階的に接着することを可能にします。

特別な機器は必要ありません。

シンプルなサイジングシステムと幅広いサイズ。

形状変更は必要ありません。

薄蹄壁や損傷した蹄壁に釘付けするときのストレスのリスクを排除します。

肢への衝撃緩和に。

カフは、獣医が局所的な薬剤の保持にも使用することができます。

蹄壁へのさらなる損傷を防ぎます。

## GLUSHU キット & ペア

Glushusのペアに接着するために必要なすべての必須機器を含むキット;

1x GluShu ペア

1x Shufit 150cc

1x アダプター

4x ミキシングチップ

キットサイズ	Product number
4x0 Front	410290040
3x0 Front	410290030
00 Front	410290020
0 Front	410290010
1 Front	410290001
2 Front	410290002
3 Front	410290003
4 Front	410290004
2x0 Hind	410291020
0 Hind	410291010
1 Hind	410291001
2 Hind	410291002
3 Hind	410291003

ペアサイズ	Product number
4x0 Front	400290040
3x0 Front	400290030
00 Front	400290020
0 Front	400290010
1 Front	400290001
2 Front	400290002
3 Front	400290003
4 Front	400290004
2x0 Hind	400291020
0 Hind	400291010
1 Hind	400291001
2 Hind	400291002
3 Hind	400291003

# ミニ グルーシュー

## 幼駒用 グルーオンシュー

Mini Glushuは、前足と後足に適用できる標準のGlushuの小型バージョンです。このグルーオンシューは、幼駒やシェトランドポニー用の非常に使いやすいグルーオンシューです。この製品は多くのオプションを備えた用途の広い蹄鉄です。MiniGlushuエクステンションプレートまたはインサートと簡単に組み合わせることができます。

MiniGlushuのみを使用するユーザー向けに、約5セットのMiniGlushuを接着する為に必要なすべてを含むアプリケーションキットも提供しています。

アプリケーションキット;  
 1x シューフィット 150cc  
 1x アダプター  
 1x プレフィックス セット  
 10x ミキシングチップ

ペアサイズ	Product number
75 mm / 2.95"	400290075
85 mm / 3.35"	400290085
95 mm / 3.74"	400290095

オプション	Product number
アプリケーションキット	410290000
エクステンションプレート	420290075
	420290085
	420290095

## APPLICATIONS

Glushuは、通常のスチールやアルミニウムの蹄鉄と非常によく似た用途のグルーオンシューです。釘付けが難しい、不可能、または望まれないあらゆる状況に適用できます。Glushuは蹄壁に接着されます。これは、蹄機作用の制限が小さいことを意味します。Glushuは、全てのShufillクッション、またはShufillHoofパッキング、またはシリコンと組み合わせたGlushuインサートと組み合わせることもできます。Glushuは簡単に形を変えたり、グライディングすることができます。

### STANDARD APPLICATION:

Glushuフロントまたはハインドコンプリートシューズ。必要に応じて、Shufillクッションまたはインサートと組み合わせてください。

SEE LINK FOR APPLICATION VIDEO - PAGE 43



MODIFICATION  
INSTRUCTION VIDEO





**ALTERNATIVE APPLICATION:**

Glushuフロントシューズ前側のカフは、よりロールオーバーを得る為に、ブレークポイントの再構築の為に切り取られています。必要に応じて、Glushuの接地面を丸い形に切削することもできます。

**MINI GLUSHU EXTENSION PLATES:**

あらゆる矯正のために、接着前に、エクステンションプレートの上で形成されたミニグルシュ。



**ALTERNATIVE APPLICATION:**

Glushuハインドシューズ前側のカフはオープントゥシューズとして使用するために切り抜かれています。かかとは、より良いロールオーバーのために丸い形に切削することもできます。



**MINI GLUSHU APPLICATION:**

MiniGlushuは、パッドShufill Hoofpackingを組み合わせ、蹄底へのストレスを可能な限り軽減します。欠損したつま先は、毎日の消毒と清掃を確実にするために開いたままになっています。



**ALTERNATIVE APPLICATION:**

パッド素材を充填する為に、メッシュまたはパッドと組み合わせたGlushu。装着前に事前にメッシュまたはパッドを接着しておきます。

**GLITTER GLUSHU APPLICATION:**



Glushuを使った装飾例。

Anika Ridgewayは、Glue-UShufitを装飾目的で使用しました。



**SPECIAL**



## **Glue-U Adhesives BV**

Droogdokkeneiland 8  
5026SR Tilburg  
The Netherlands

Tel. +31 (0)13 54 53 118

E-mail: [sales@glue-u.com](mailto:sales@glue-u.com)

Website: [www.glue-u.com](http://www.glue-u.com)